



Verbindung für geneigte Förderkette, Äquivalent Nr. 520901.0 für Claas Mähdrescher

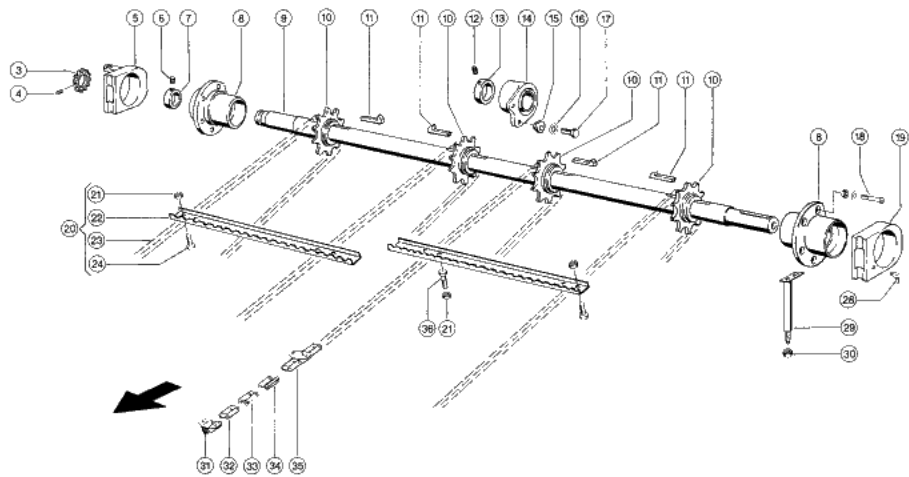
Bruttopreis	766.07 Euro
Nettopreis	622.82 Euro
Verfügbarkeit	Verfügbar
Lieferzeit	1-14 Tage
Katalognummer	520901.0
Code des Herstellers	520901.0
Hersteller	erbetec

Produktbeschreibung



**Neigung Förderkette entspricht der originalen Kette
mit Katalognummer: 520901.0 .VERSTÄRKT
Die Kette passt zu Claas Mähdrescher.
TUCANO 340/440/450**

Nr.20



mmmmmm