

Aktuelle Daten am: 11-01-2026 02:10

Link zum Produkt: <https://erbetec.de/kettenglied-34-zoll-schloss-12b2-einfaches-glied-p-9530.html>



## KETTENGLIED 3/4 ZOLL SCHLOSS 12B2 EINFACHES GLIED

Bruttopreis	<b>3.00 Euro</b>
Nettopreis	<b>2.44 Euro</b>
Verfügbarkeit	<b>verfügbar</b>
Katalognummer	<b>O12B2 C</b>
Code des Herstellers	<b>O12B2 C</b>
Hersteller	<b>erbetec</b>

### Produktbeschreibung

Ketten, Clips, Halbring, Schmierstoffe, Öle, Filter



### **KETTENCLIP 3/4 ZOLL, 12B-2**

#### **Kettenclip, Verbindungsglied, gerader Clip**

(wir haben auch Ketten für westliche Sämaschinen mit unterschiedlichen Rollen Größen und Breiten, schmaler, verstärkt, usw.)

Eine Bestätigung der Anwendung kann erforderlich sein.

Kontakt Daten am Ende der Auktion.

Wir importieren Ketten für landwirtschaftliche Maschinen.

//

#### **WARNUNG!!!**

lassen Sie sich nicht von einer billigen Kette täuschen, die sofort auseinanderfällt.

Die häufigste Methode zur Senkung des Preises einer Kette ist:

- niedrige Stahlqualität (die Kette dehnt sich sehr leicht)
- weniger Material zur Herstellung von Komponenten (niedrigere Glieder, dünnere Glieder)
- "Rolle" in der Kette aus einem Stück gebogenem Blech mit sichtbarem Gelenk

---

anstatt einer vollen Rolle aus dem geeigneten Material

Unten ist ein Bild einer minderwertigen "Rolle", die aus einem Stück Blech besteht, was durch die schwarze Linie entlang der Rolle an der Stelle der Verbindung der Enden des gebogenen Blechs bewiesen wird.

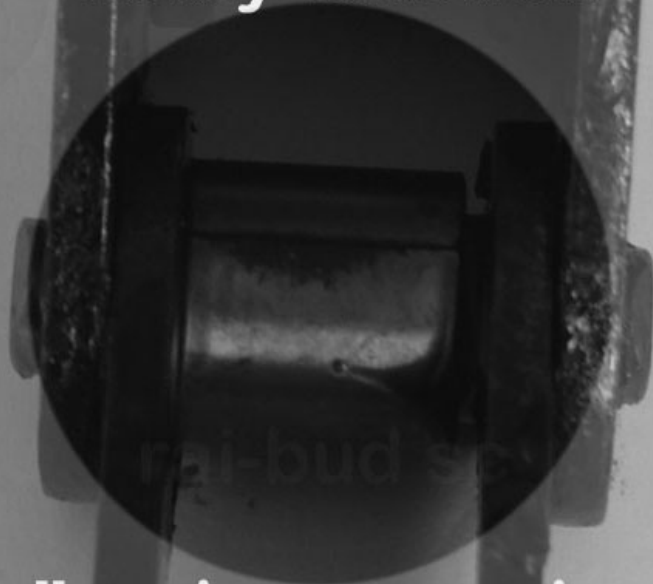
Solche "Rollen" zerfallen selbst bei geringer Maschinenbelastung unter dem Druck des Zahnrads, was zu einer Lockerung der Kette führt und letztendlich zum Reißen der Kette oder zur Beschädigung der Mechanismen in der Maschine.



Unten ist ein Bild einer vollen Rolle, die in allen von uns angebotenen Ketten verwendet wird.

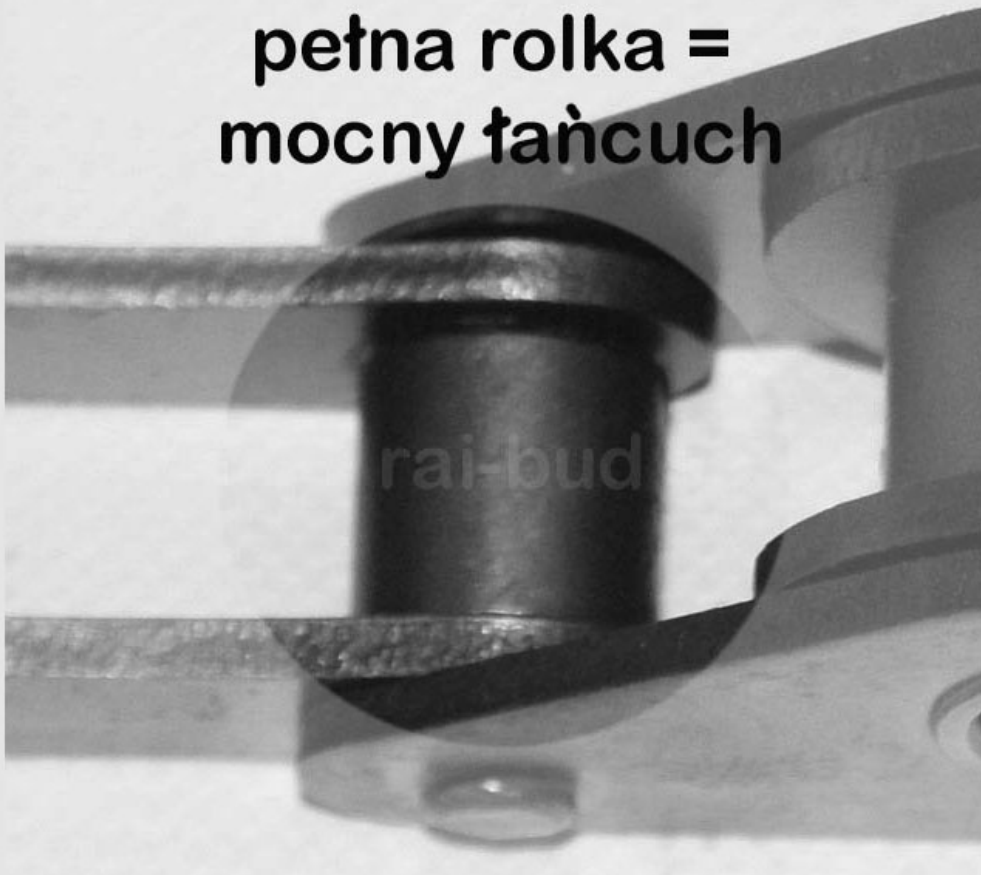
---

**niska jakość "rolki" =  
słaby tańcuch**



**"rolka" wykonana z kawałka  
wygiętej blaszki**

**pełna rolka =  
mocny tańcuch**



---

Eine solche Rolle, die aus dem geeigneten Material hergestellt ist, gewährleistet die ordnungsgemäße Übertragung der Lasten, denen die Rolle in der Kette während des Betriebs ausgesetzt ist. Damit wird ein störungsfreier Betrieb in Verbindung mit hochwertigen Materialien der anderen Komponenten unserer angebotenen Ketten gewährleistet.